


Instalação do Windows Server 2008

Seg, 27 de Outubro de 2008 17:34 | Escrito por Daniel Donda | 

Tweetar

0

Like

0

A instalação do Windows Server 2008 é bem simples e sem segredos.

O mais importante para uma instalação bem sucedida é o conhecimento dos requisitos mínimos de hardware.

Componente Exigência

Processador	<ul style="list-style-type: none">• Mínimo: 1GHz (processador x86) ou 1.4GHz (processador x64)• Recomendado: 2GHz ou mais rápido <p>Nota: Um processador Intel Itanium 2 é necessário para o Windows Server 2008 para Sistemas baseados em Itanium</p>
Memória	<ul style="list-style-type: none">• Mínimo: 512MB RAM• Recomendado: 2GB de RAM ou superior• Máximo (sistemas 32-bit): 4GB (Standard) ou 64GB (Enterprise e Datacenter)• Máximo (sistemas 64-bit): 32GB (Standard) ou 2TB (Enterprise, Datacenter e Sistemas baseados em Itanium)
O espaço disponível em disco	<ul style="list-style-type: none">• Mínimo: 10 GB• Recomendado: 40GB ou superior <p>Nota: Os computadores com mais de 16GB de memória RAM, será necessário mais espaço em disco para paginação, hibernação, e arquivos dump</p>
Drive	DVD-ROM
Display e Periféricos	<ul style="list-style-type: none">• Super VGA (800 x 600) ou monitor de alta resolução• Teclado• Microsoft Mouse ou dispositivo compatível apontando

Quem já instalou o Windows Vista verá uma semelhança muito grande, mas se ainda você não instalou não se preocupe, você verá que é bem simples.

Esse tutorial serve apenas para uma instalação limpa, ou seja em um computador sem sistema.

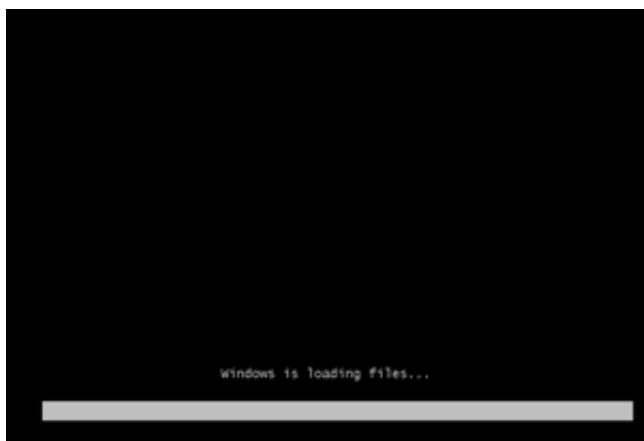
As notas para upgrade ficarão para um próximo tutorial.

Instalando o Windows Server 2008

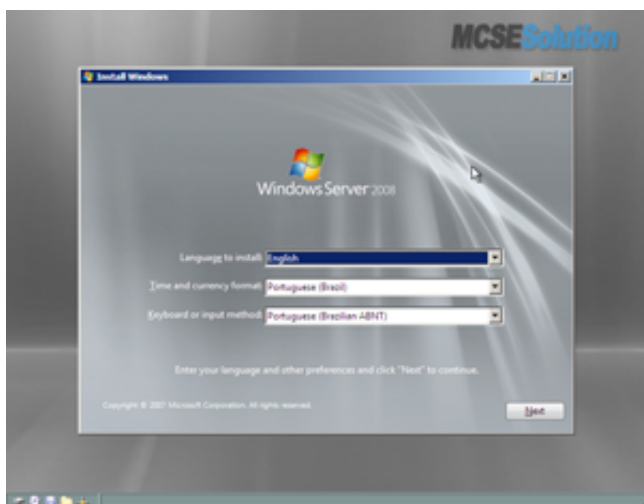
1. Insira o DVD do Windows Server 2008 e reinicie o computador. Tenha certeza que o seu sistema esteja configurado para iniciar o boot através do Cdrom.

Você pode fazer o download do Windows Server 2008 [clikando aqui](#).

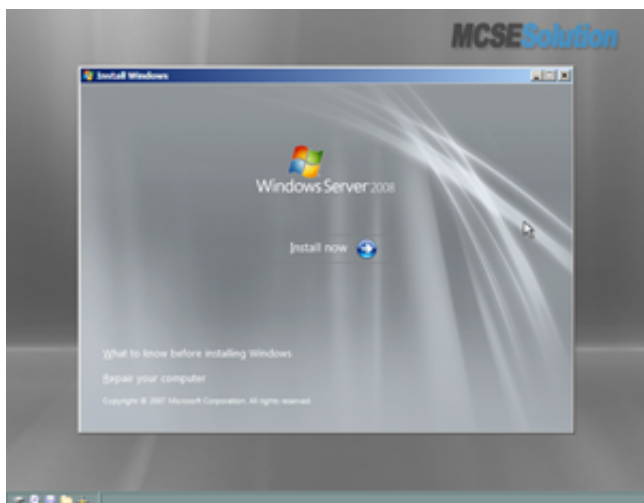
2.Reinicie o computador.



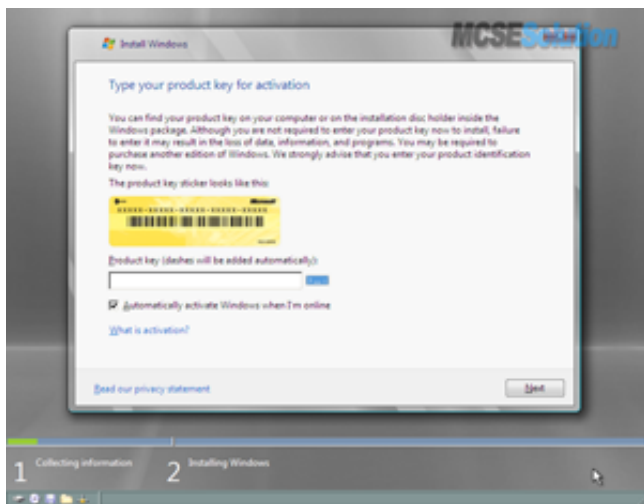
3. Aguarde o carregamento da instalação e quando solicitado escolha o idioma, o formato e o teclado referente a seu idioma e pressione Next



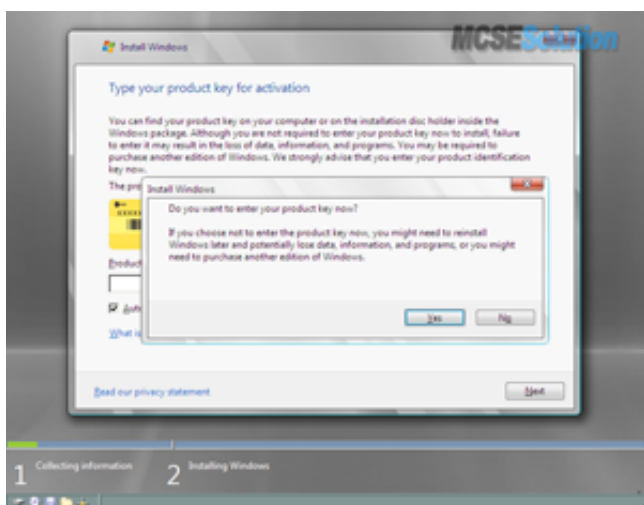
4. Em seguida clique em "Install Now"



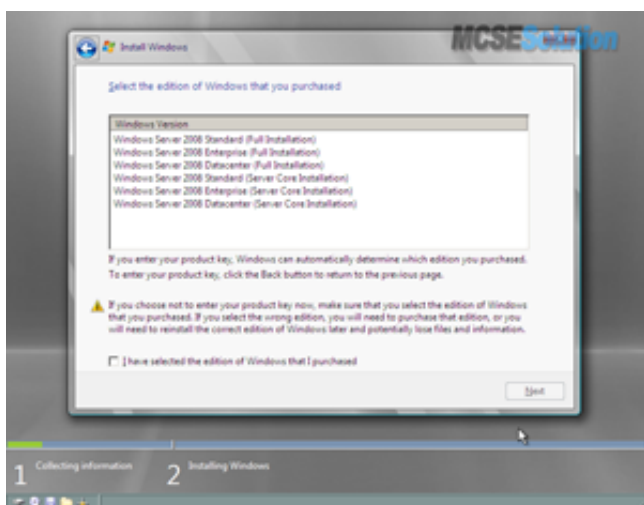
5. Na próxima tela digite o numero de serie do Windows e escolha se deseja ativar o sistema automaticamente quando estiver online.



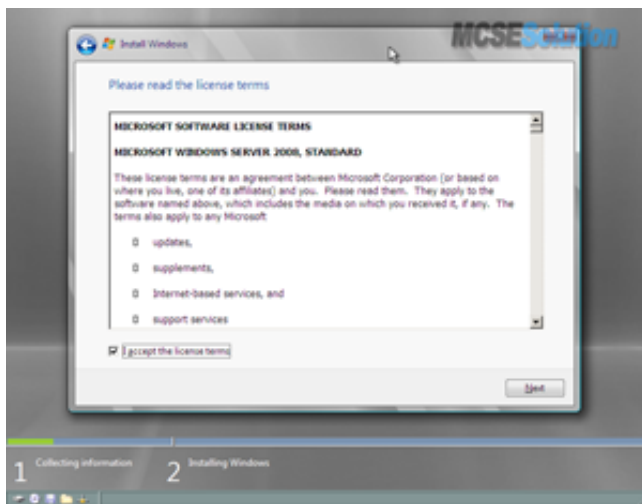
6. Se você não possuir o numero de serie, é possível deixar em branco e adicionar mais tarde afim de registrar seu produto.



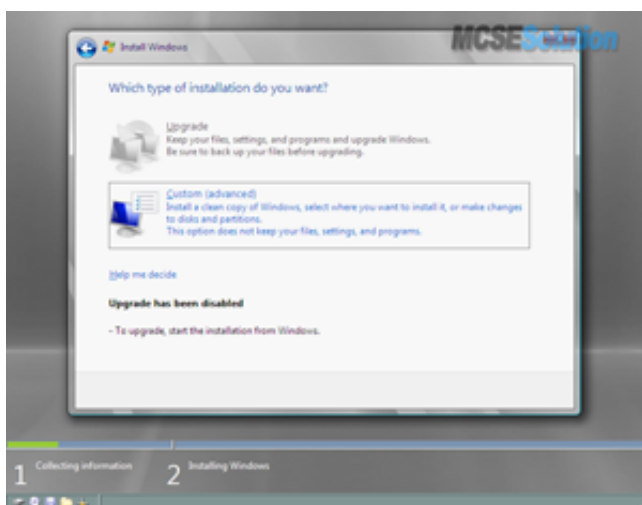
7. Na próxima tela será necessario selecionar o produto escolhido e marcar a caixa para confirmar a seleção do windows que você adquiriu.



8. Leia e aceite os termos de licenciamento marcando a caixa de seleção e clique em next.



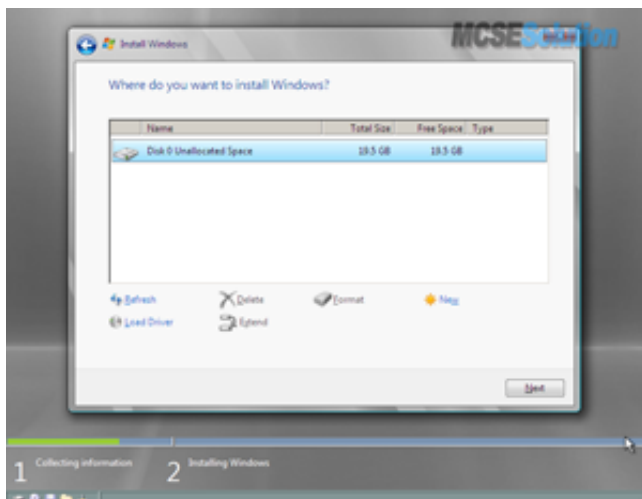
9. Na tela "**Que tipo de instalação que você quer fazer ?**" A única opção disponível para computadores sem sistema é a "Custom (Advanced)" clique sobre essa opção.



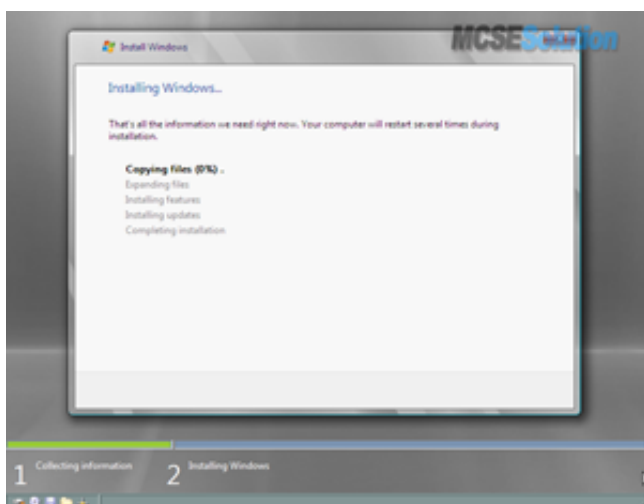
10. Na tela "**Onde você deseja instalar o Windows?**" Selecione o disco que deseja instalar e lembre-se de que para cada tipo de versão existe um mínimo de espaço requerido.
Se o seu servidor utilizar um disco padrão IDE, escolha o disco, geralmente o disco 0.
Caso o seu computador possua um controlador SCSI, clique em Load Driver e insira a mídia do fabricante.

Caso o seu computador já estiver particionado e/ou com um antigo sistema, é possível excluir, criar e formatar partições neste momento.

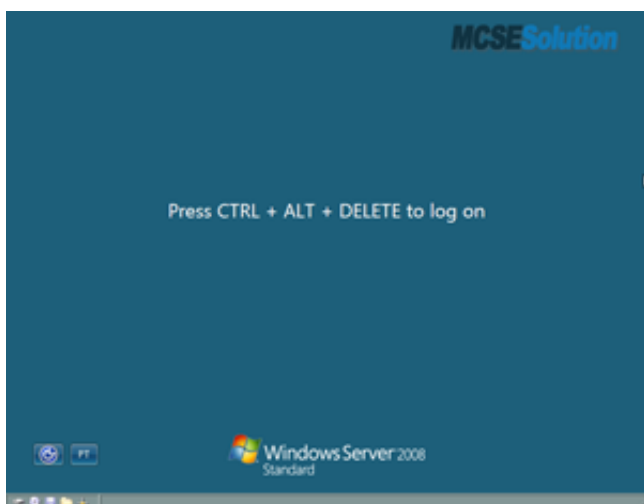
Uma vez definido o disco e a partição a ser instalado, clique em Next.



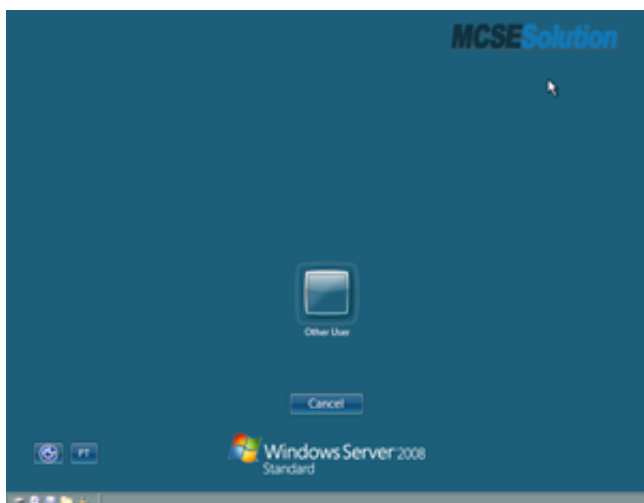
11. Agora a instalação do sistema começa e pode durar algum tempo. O processo de instalação irá reiniciar o seu computador automaticamente.

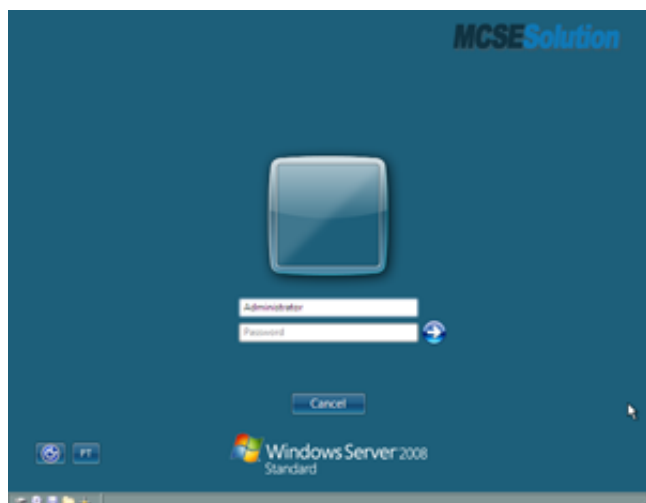


12. Neste passo o sistema já apresenta a tela de logon e é necessário pressionar CTRL+ALT+ DEL para registrar o Administrador.

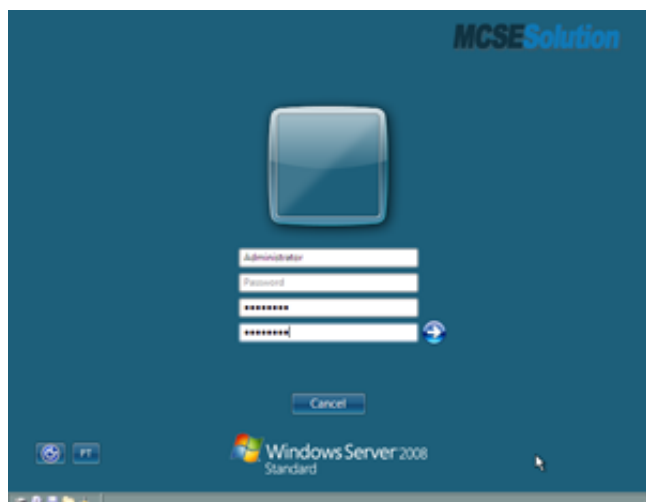
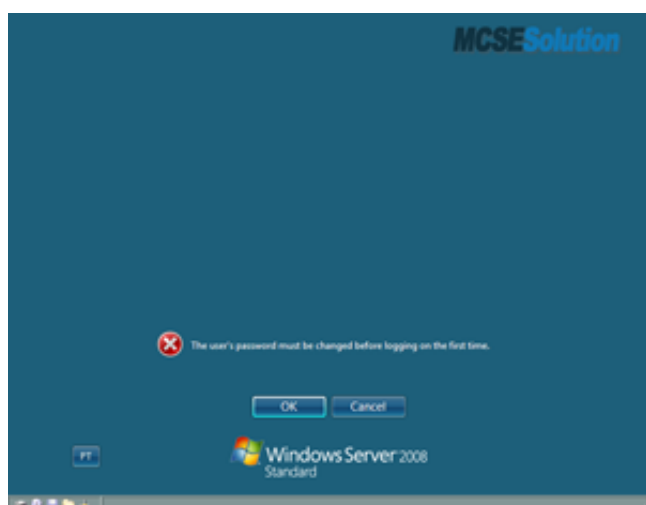


13. Clique sobre "Other User" e utiliza a credencial de administrador sem senha.

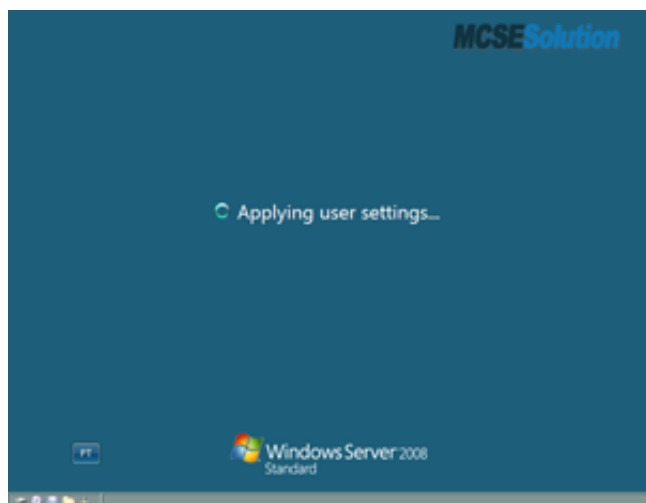
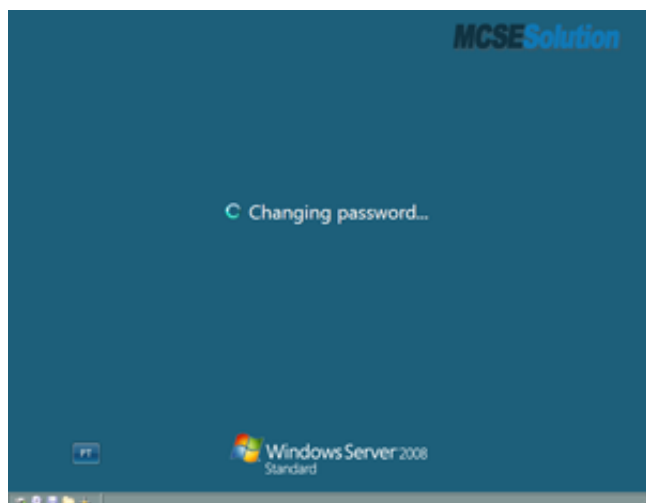




14. Será solicitado para alterar a senha, não existe outra opção, portanto digite a nova senha duas vezes e em seguida clique em OK.



15 Após a alteração da senha clique OK e pronto o seu sistema instalado e após algumas configurações estará pronto para ser usado.



Considerações: Esse modelo de instalação serve para todas versões disponíveis do Windows Server 2008. Para dar continuidade ao processo veja outros tutoriais.

Remove Win7 Security 2013

www.spywareremove.com

How to Remove Win 7 Security 2013. Win 7 Security 2013 Removal Instr.

Última atualização (Sáb, 03 de Julho de 2010 23:37)

